

ATLANT

ТАЛАНТЛИВАЯ ТЕХНИКА

www.atlant.by

XM-4619-XXX

СЕРИЯ 4600

ADVANCE



ХОЛОДИЛЬНИКИ ATLANT
НОВЫЙ ДИЗАЙН 2017

СТАНДАРТ

60 cm

НОВИНКА

Особенности ХМ-4619



- 1 компрессор
- Статическая система охлаждения
- Высокий класс энергоэффективности A+
- Возможность перенавески дверей
- Стабильная работа при напряжении от 175 до 255 В
- Эксплуатация при высокой температуре окружающей среды — от 16 до 38⁰С (климатический класс — N, ST)

Высокие технические характеристики холодильника, относящегося к серии 4600 соответствуют европейским требованиям.



- Конструкция двери HighDoor
- Строгие формы
- Лаконичные линии
- Интегрированные ручки

Дизайн холодильника выполнен в популярном стиле минимализма. Геометрическая пластика интегрированных ручек на ширину дверей отделений создает визуальный акцент.

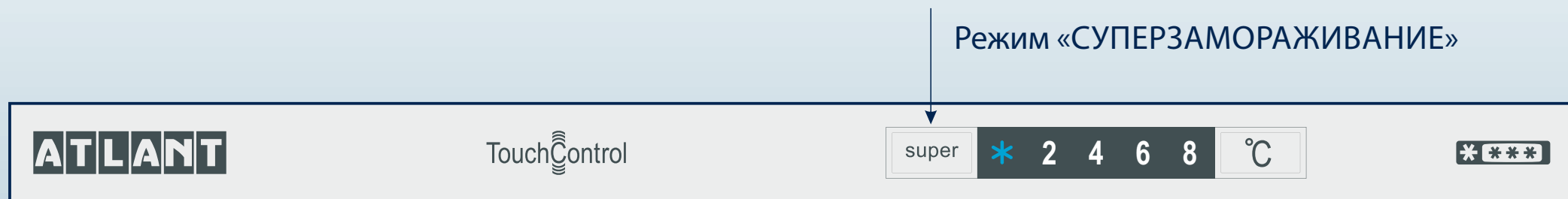


- Сочетание строгой геометрии с мягкими радиусными переходами
- Оптимальное использование внутреннего пространства



- Отсутствие выступающих деталей
- Удобный захват

Новые элегантные интегрированные ручки дополняют приятные мягкие формы холодильника этой серии, обладают удобным захватом для руки при открытии двери. Отсутствие выступающих деталей позволяет сочетать холодильник с другим кухонным оборудованием.



Touch Control упрощает управление работой холодильника: включение и выключение функции «Суперзамораживание» и выбор температуры производятся при нажатии кнопок управления.

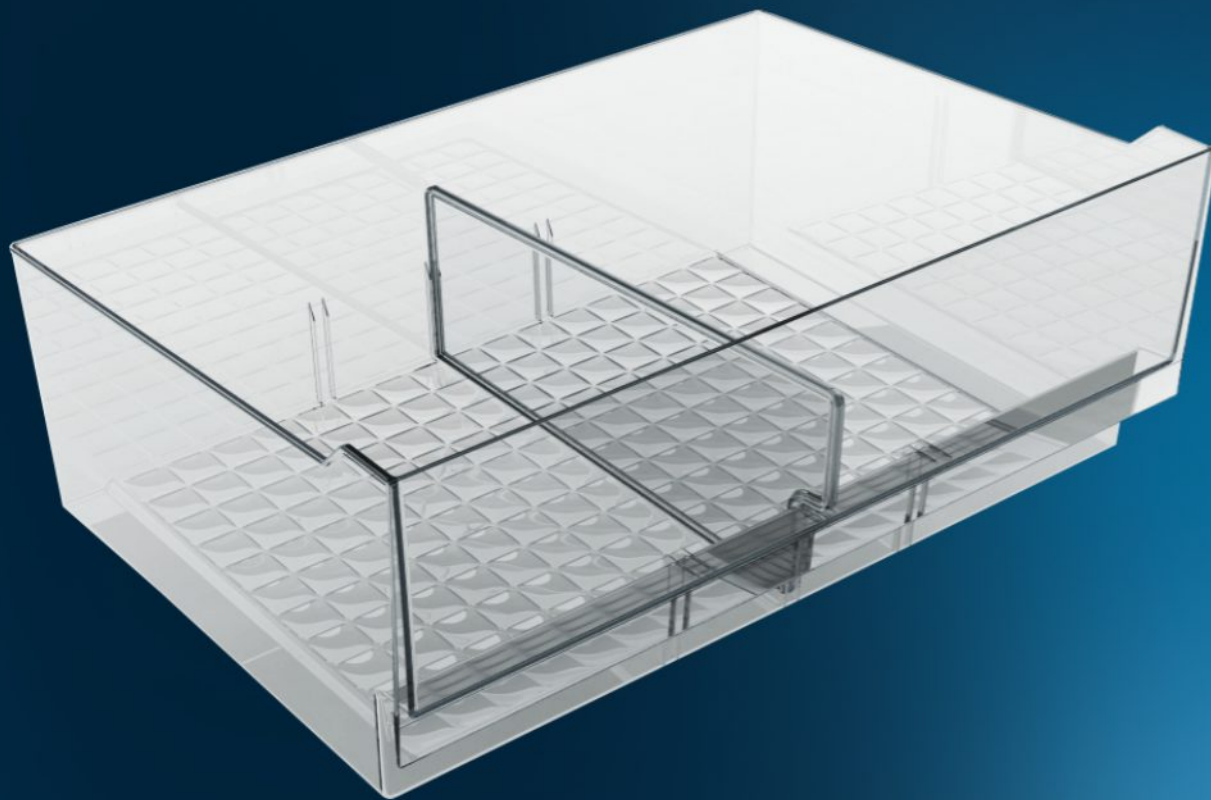


- Доступный обзор продуктов
- Мгновенное включение
- Яркое освещение
- Отсутствие мерцания
- Малое тепловыделение
- Рассеивающая свет поверхность

Плафон обладает высокой эффективностью рассеивания светового потока, утоплен в шкаф с минимальным выступом, расположен в позиции, обеспечивающей оптимальное освещение холодильного отделения – основной поток света проникает не сквозь полки, а перед полками, что позволяет равномерно освещать всю высоту холодильного отделения.



- Верхний барьер с крышкой
- Высокие барьеры на ширину двери
- Нижний барьер с фиксатором для бутылок



- Наличие разделителя
- Рифленое дно сосуда
- Удобный нижний захват

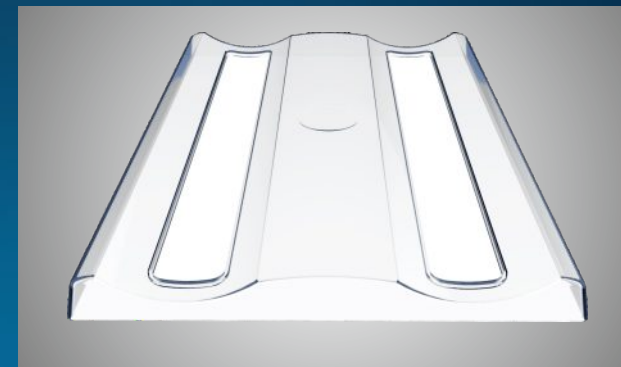
Один сосуд для овощей и фруктов выполнен в строгом стиле, обладает большой вместительностью. На дне сосуда имеются специальные подформовки, благодаря которым фрукты и овощи имеют точечное соприкосновение с дном. Это позволяет воздуху свободно циркулировать в сосуде, а излишняя влага скапливается в подформовках, продукты при этом дольше останутся свежими.



Бак для мяса и рыбы



Масленка



Подставка для бутылок



Форма для яиц



Подвесной контейнер

*комплектация может быть изменена производителем



- ■ Удобный нижний захват
- ■ Улучшенная форма боковых захватов



- ■ В сосуде удобно размещать форму для льда

В сосуде для замораживания мелких продуктов пельмени, небольшие куски мяса, ягоды легко разложить, чтобы они не соприкасались друг с другом. Кроме того, в сосуд удобно устанавливать форму для льда, заполненную водой. Приготовленный в виде пирамидок лед легко вынимается из формы.



■ Два барьера Slim Space

В емкостях **Slim Space** удобно хранить замороженные продукты в небольших упаковках. Одну из емкостей можно снять, чтобы разместить упаковку побольше.



Серия.....	ADVANCE
Общий объем.....	315 л
Габариты ВхШхГ.....	1768x595x629 мм
Класс энергоэффективности	A+
Тип управления.....	электронный
Самодиагностика.....	+
Автоматическая система оттаивания испарителя в ХК / МК	+ / –
Энергопотребление.....	283 кВт·ч/год
Масса.....	72 кг
Уровень шума.....	39 дБА
Количество компрессоров.....	1
Климатические классы.....	N, ST
Перенавешиваемые двери	+

ХОЛОДИЛЬНАЯ КАМЕРА

Общий объем.....	183 л
Количество переставляемых полок.....	3
Количество барьеров (емкостей) двери.....	3

МОРОЗИЛЬНАЯ КАМЕРА

Общий объем.....	132 л
Количество отделений (включая поддон).....	4
Температура в морозильной камере.....	-18°C
Мощность замораживания.....	5,5 кг/сут
Режим «Суперзамораживание».....	+

ATLANT

ТАЛАНТЛИВАЯ ТЕХНИКА

**Холодильники ATLANT 46 серии –
это современная бытовая техника,
в которой есть всё, что необходимо
для хранения и замораживания продуктов.**

